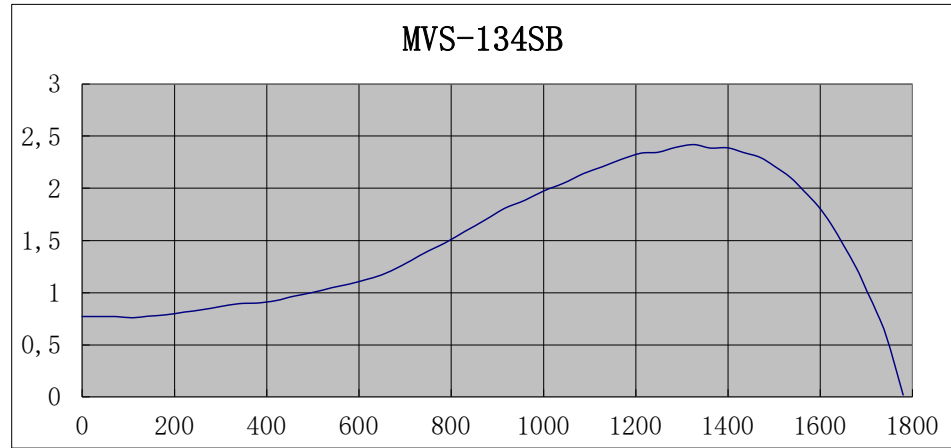
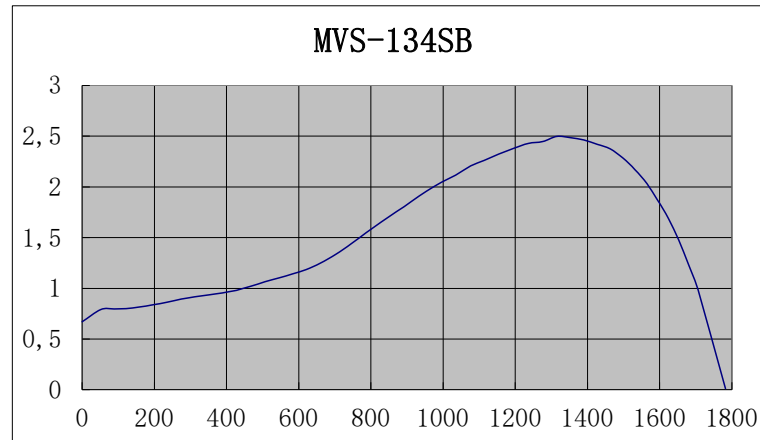
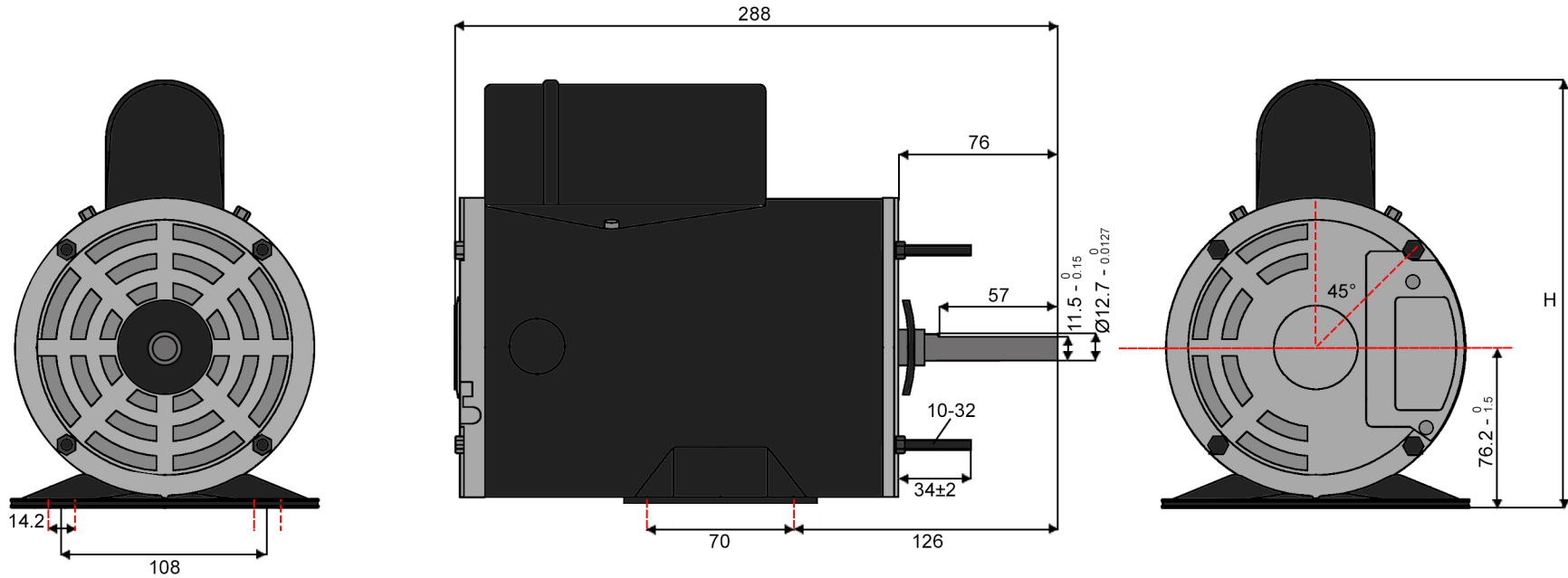


MODEL	MVS-134SB			HP		1/3	
REPLACE	X031SB			VOLTS		115	
CAPACITOR	12UF			Hz		60	
RPM	1625			AMPS		3,5	
No.	U (V)	I (A)	Pin (W)	T (N.m)	N (r/m)	Pout (W)	η (%)
1	125	1,151	138,8	0,019	1780	3,68	2,7
2	118,4	1,856	218,6	0,576	1744	105,1	48,1
3	115,9	2,191	252,8	0,786	1725	142	56,2
4	115,5	2,57	295	1,02	1701	181,7	61,6
5	115,2	2,986	340,9	1,24	1678	218	63,9
6	114,8	3,405	386	1,458	1650	252	65,3
7	115,5	3,863	438,6	1,662	1623	282,4	64,4
8	115,2	4,268	481	1,826	1596	305,2	63,5
9	114,9	4,677	523	1,974	1565	323,6	61,9
10	115,1	5,029	560,8	2,106	1535	338,3	60,3
11	115,1	5,472	606,4	2,215	1500	347,9	57,4
12	115,3	5,843	645,2	2,297	1470	353,6	54,8
13	115,1	6,19	677,9	2,343	1434	351,8	51,9
14	115,1	6,527	710,7	2,389	1399	350	49,2
15	114,9	6,837	738,6	2,386	1362	340,3	46,1
16	115,4	7,182	775,1	2,419	1325	335,6	43,3
17	115,1	7,461	798,5	2,393	1286	322,2	40,4
18	114,8	7,706	817,8	2,346	1248	306,6	37,5
19	115,5	7,998	849,5	2,337	1211	295,6	34,8
20	115,3	8,247	868,6	2,274	1167	277,9	32
21	115,1	8,424	881,6	2,208	1128	260,6	29,6
22	115	8,615	896,5	2,139	1086	243,2	27,1
23	114,8	8,787	908,5	2,047	1043	223,8	24,6
24	115,1	8,985	928	1,978	1002	207,5	22,4
25	115,1	9,141	939,8	1,886	960	189,5	20,2
26	115,3	9,302	953,8	1,807	916	173,3	18,2
27	115,2	9,416	960,3	1,695	873	155,1	16,2
28	115,1	9,517	965,9	1,586	830	137,8	14,3
29	115,3	9,636	975,6	1,477	787	121,6	12,5
30	115,3	9,727	981,1	1,379	742	107,1	10,9
31	115,3	9,778	981,4	1,283	703	94,36	9,6
32	115,2	9,804	980,2	1,188	659	81,99	8,4
33	115,1	9,82	979,3	1,129	620	73,17	7,5
34	115,2	9,827	979,4	1,082	578	65,54	6,7
35	115,1	9,839	980,8	1,046	541	59,4	6,1
36	115,1	9,853	982,2	1	499	52,28	5,3
37	115,1	9,875	984,1	0,964	457	46,15	4,7
38	115,1	9,883	984,9	0,924	421	40,77	4,1
39	115,2	9,899	987,2	0,901	380	35,79	3,6
40	115,7	9,949	997,2	0,895	339	31,78	3,2
41	115,7	9,946	997,3	0,865	299	27,19	2,7
42	115,7	9,941	996,8	0,836	259	22,67	2,3
43	115,7	9,932	996,4	0,813	222	18,81	1,9
44	115,7	9,923	996,1	0,786	180	14,83	1,5
45	115,7	9,908	995,1	0,773	142	11,5	1,2
46	115,7	9,884	993,8	0,76	110	8,84	0,9
47	115,8	9,858	991,8	0,77	73	5,89	0,6
48	115,8	9,815	989	0,77	39	2,74	0,3
49	115,8	9,777	986,3	0,77	0	0	0



MODEL	MVS-134SB			HP		1/3	
REPLACE	X031SB			VOLTS		230	
CAPACITOR	12UF			Hz		60	
RPM	1625			AMPS		1,75	
No.	U (V)	I (A)	Pin (W)	T (N.m)	N (r/m)	Pout (W)	η (%)
1	230,2	0,526	121,9	0,009	1783	1,84	1,5
2	230,1	1,284	295	0,987	1706	176,3	59,8
3	230	1,512	345,8	1,237	1680	217,7	63
4	229,9	1,741	396	1,474	1653	255,2	64,4
5	229,8	1,969	445,5	1,685	1625	286,7	64,4
6	229,7	2,197	494,4	1,872	1594	312,5	63,2
7	229,9	2,409	539,3	2,03	1565	332,8	61,7
8	230,6	2,628	586,4	2,169	1532	348,1	59,4
9	230,3	2,835	628	2,284	1498	358,3	57,1
10	230,2	3,034	667,4	2,373	1463	363,7	54,5
11	230,2	3,223	704,4	2,419	1428	361,7	51,3
12	230,1	3,4	738	2,462	1390	358,6	48,6
13	230	3,567	768,8	2,485	1353	352	45,8
14	229,9	3,722	796,8	2,498	1315	343,9	43,2
15	229,8	3,868	822,7	2,445	1276	326,7	39,7
16	229,8	4,004	846,5	2,429	1236	314,3	37,1
17	229,8	4,13	868	2,379	1196	298	34,3
18	229,7	4,247	887,5	2,323	1155	281	31,7
19	229,6	4,352	903,7	2,261	1114	263,7	29,2
20	230,1	4,452	922,6	2,205	1077	248,6	26,9
21	229,9	4,539	935,1	2,116	1035	229,3	24,5
22	230,8	4,635	954,3	2,044	996	213,1	22,3
23	230,7	4,708	964,8	1,958	954	195,6	20,3
24	230,7	4,777	974,4	1,856	913	177,4	18,2
25	230,6	4,835	981,8	1,754	871	160	16,3
26	230,8	4,897	991,1	1,655	829	143,7	14,5
27	230,8	4,945	996,9	1,547	787	127,4	12,8
28	230,8	4,985	1001	1,438	746	112,3	11,2
29	230,8	5,013	1002	1,336	703	98,37	9,8
30	230,7	5,03	1001	1,247	660	86,21	8,6
31	230,7	5,038	1000	1,185	621	77,05	7,7
32	230,7	5,039	1000	1,142	584	69,84	7
33	230,8	5,044	1001	1,102	545	63,04	6,3
34	230,8	5,049	1003	1,063	506	56,33	5,6
35	230,8	5,057	1004	1,02	467	49,9	5
36	230,7	5,063	1005	0,98	427	43,86	4,4
37	230,7	5,066	1006	0,954	388	38,78	3,9
38	230,8	5,066	1007	0,934	351	34,36	3,4
39	230,8	5,065	1008	0,915	312	29,89	3
40	230,8	5,06	1007	0,892	275	25,69	2,6
41	230,7	5,057	1006	0,862	235	21,22	2,1
42	230,7	5,051	1006	0,836	196	17,16	1,7
43	230,8	5,045	1005	0,816	158	13,5	1,3
44	230,9	5,033	1004	0,799	121	10,13	1
45	230,9	5,019	1003	0,796	89	7,42	0,7
46	230,9	4,999	999,4	0,79	51	4,38	0,4
47	230,8	4,981	995,4	0,668	0	0	0





Model	HP	VOLTS	AMPS	HZ	RPM	ROTATION	H
MVS-134SB	1/3	115/230	3.5/1.75	60	1625	C. CW.LD.END REV	194
MVS-124SB	1/2	115/230	5.4/2.7	60	1625	C. CW.LD.END REV	204

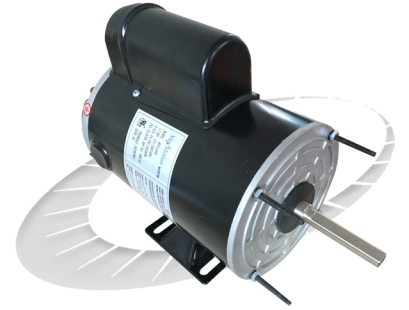
FARM DUTY PSC MOTOR

TEAO TOTALLY ENCLOSED AIR OVER DESIGN
VARIABLE SPEED CONTROLLED 1 PHASE INPUT



Applications:

Designed for demanding agricultural fan applications such as poultry houses and barn exhaust fan. Must be mounted within the airstream for proper cooling. Variable speed capabilities when used with single phase speed control unit.



Features:

Design - Extended thru-bolts, fully gasketed and 1/2" dia x 2-1/2" long shaft with one flat

Paint - Black Enamel Paint

Agency Listings and Standard - NEMA, CSA Certified an UL Recognized

Electrical Supply - 115/230VAC, 60Hz

Mounting - 48 and 56 frame mounting holes

Service Factor - 1.0

Protection - Automatic reset thermal protector

Bearings - Ball Bearings.

Frame Construction - Rolled Steel with cast aluminum end shields

Warranty - 1 year

HP	FL RPM	VOLTS	FRAME	CAT NO.	F.L. AMPS	WT (Lbs)	"C" Dimension (Inch)
0.33	1625	115/230	48YZ	MVS-134SB	3.8/1.9	22.15	11.81
0.5	1625	115/230	48YZ	MVS-124SB	5.4/2.7	24.4	11.81